

PIQUERSA

BARREDORA + DUMPER
BA-1750-AC
SWEEPER + DUMPER



- Anchura máxima barrido / **Maximum sweeping width:** 2.000 mm
- Motor Kohler / **Kohler engine:** 15.5 CV
- Carga útil / **Payload:** 1.750 kg
- Transmisión Mecánica 4x2 / **Mechanical 4x2**
- Descarga frontal / **Frontal discharge**
- Depósito de agua: 350 L / **Water tank: 350 L**

BARREDORAS MECÁNICAS • MECHANICAL SWEEPERS

SERIE 1750

DATOS TÉCNICOS / TECHNICAL SPECIFICATIONS

BA-1750-AC

MOTOR DIESEL. POTENCIA. Nº CILINDROS. REFRIGERACIÓN
DIESEL ENGINE. POWER. Nº CYLINDERS. COOLING

TRANSMISIÓN – TRANSMISSION

CAJA DE CAMBIOS – GEARBOX

FRENOS - BRAKES

DIRECCIÓN - STEERING

CHASIS - CHASSIS

PUESTO DE CONDUCCIÓN - DRIVING SEAT

RUEDAS DELANTERAS / TRASERAS - FRONT / REAR WHEELS

CAPACIDAD DE CAJA BARRIDO - SWEEPING BOX CAPACITY

ANCHO DE BARRIDO - SWEEPED WIDTH

DEPÓSITO DE AGUA - WATER TANK

SISTEMA DE RIEGO - IRRIGATION SYSTEM

TOLVA / HOPPER

NIVEL DE AGUA / A RAS / WATER LEVEL / LEVEL

CARGA ÚTIL – PAYLOAD

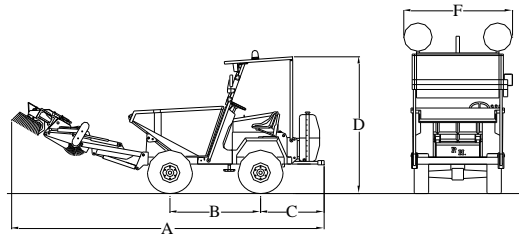
PENDIENTE MÁX. SUPERABLE - MAXIMUM GRADIENT

MANTENIMIENTO - MAINTENANCE

EQUIPAMIENTO - EQUIPMENT

SEGURIDAD – SAFETY

OPCIONES / OPTIONS



A: 5.260 mm Longitud máxima - Maximum length
 B: 1.675 mm Distancia entre ejes - Wheelbase
 C: 1.290 mm Voladizo trasero - Rear overhang
 D: 2.200 mm Altura máxima - Maximum height
 F: 1.840 mm Anchura máxima - Maximum width
 Ancho vía anterior - Front track width: 1.270 mm
 Ancho vía posterior - Rear track width: 1.280 mm

KOHLER (Lombardini) KDW 702 STAGE V. Potencia 15,5 C.V. Nº Cilindros: 2. Refrigeración: Líquida.
KOHLER (Lombardini) KDW 702 STAGE V. Power 15,5 H.P. 2 Cylinders. Refrigeration: Water cooling.

Tracción 2 ruedas delanteras 4x2. - 2 Wheels drive front wheels. 4x2.

4+4 velocidades con inversor. - 4+4 Speeds with invertir.

Hidráulicos. – Hydraulics.

Hidráulica. - Hydraulic.

De diseño iso resistente en toda su longitud, calculado especialmente para soportar los esfuerzos de un dumper autocargable. Isoresistant design throughout its length, specially calculated to support the efforts of a self-loading dumper.

Ergonómico / Ajustable. – Ergonomic / Adjustable seat.

Delantera. - Front 225 / 70R15", Trasera. - Rear 195R14

210 L

2.000mm

350 L

Agua pulverizada. - Pulverised water.

Descarga Frontal a 785 mm. - Front unloading at 785 mm.

606 L / 887 L / 606 L / 887 L

1.750 Kg

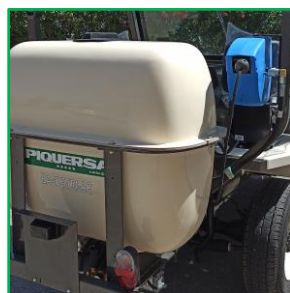
30%

La máquina ha sido proyectada de forma modular para reducir al máximo los gastos de mantenimiento y con tratamiento de materiales se han reducido los puntos de engrase y mantenimiento preventivo. - The machine has a modular design in order to reduce maintenance cost as much as possible. The materials used have been treated so as to reduce the number of grease locations and amount of preventive maintenance.

Luz rotativa, cinturón de seguridad, arranque y parada eléctricos, retrovisor izquierdo, avisador acústico de marcha atrás, parabrisas y limpiaparabrisas, kit de luces. - Flashing beacon, seat belt, electrical start and stop, left rear-view mirror, reverse warning signal, windscreen and windscreen wipers, head lights.

Protección antivuelco / techo protector. - Roll-cage / safety roof.

Pala Autocargable. Kit alta presión. Doble asiento. Kit Desinfección / Fumigación. Esparcidor de sal. Gancho remolque. Martillo hidráulico manual. Placa magnética. Cinturón con sensor de parada. Arco protector abatible. Peine de objetos voluminosos. - Self-loading shovel. Snowplow. High pressure kit. Double seat. Disinfection / Fumigation Kit. Salt. Spreader. Tow hook. Manual hydraulic hammer. Magnetic plate. Safety belt with stop sensor. Folding protective arch. Bulky item comb.



PIQUERSA

Ctra. Nac. 340 - Km. 783 Rotonda Los Callejones, s/n 04009 - Almería (España / Spain)
 Email: ventas@piquersa.es • Telf.: +34 950 625 060 • <http://www.piquersa.es>